

Skříňový elektrický zámek s číselným kódem CLK1BAT

návod k použití

Motorový skříňový zámek s elektronickým číselným kódem napájený bateriemi. Po zadání správného kódu je západka odjištěna. Velmi nízký odběr proudu z baterie zaručuje dlouhou výdrž a spolehlivost celého systému. Výrobce uvádí životnost mechanismu až 100 000 cyklů. Zámek má dvě úrovně zabezpečení: Čtyřmístný uživatelský kód – ten je určen samotnému uživateli a svůj kód si může libovolně měnit. Dále je zde Master kód – ten slouží správci k resetu uživatelského kódu a v případě potřeby k nouzovému otevření skříňky. Oba kódy je možné resetovat do továrního nastavení vnitřním tlačítkem. Klávesnice je kvalitně zpracována a usazena v masivním, odolném kovovém rámu.

Technické údaje:

Napájecí napětí: 6V (čtyři články AAA)
Klídkový odběr proudu: menší než 5uA (microA)
Impulsní odběr proudu při chodu motoru: 250mA / 0,8 sek.
Rozměry klávesnice: 85 x 56 x hloubka 14mm
Rozměry motorové jednotky: 118 x 45 x 30 mm
Rozsah pracovních teplot: -25 až +65 st.C
Určeno pro vnitřní použití.

Optická signalizace:

zelená LED: otevřeno (zadán správný kód)
žlutá LED: změna kódu
červená LED: bliká v případě slabé baterie (pokles pod 4,8V)

Zvuková signalizace:

1 x krátký tón: stisk tlačítka, potvrzení správného zadání
4 x krátký tón: chyba zadání



Nastavení:

Nastavení (změna) Master kódu:	1) podržte zelené tlačítko na dobu 6 sek. (žlutá LED se rozsvítí, následně bliká) 2) zadejte platný Master kód (z výroby nastaveno osm nul „00000000“), potvrďte zeleným tlačítkem 3) nyní zadejte nový Master kód (4 – 10 místné číslo), ukončete zeleným tlačítkem
Nastavení (změna) uživatelského kódu:	1) zmáčkněte dvakrát krátce zelené tlačítko (žlutá LED se rozblíká) 2) zadejte platný uživatelský kód (z výroby nastaveno „1111“), potvrďte zeleným tlačítkem - problikne zelená LED 3) nyní zadejte nový uživatelský kód (4 místné číslo), ukončete zeleným tlačítkem
Obnovení kódů do továrního nastavení:	Pokud zapomenete Master kód, lze resetovat nastavení stlačením vnitřního tlačítka umístěného v prostoru baterií na dobu 4 sek. Po dobu držení svítí červená LED, po obnově se ozve zvukový signál a problikne zelená LED. Nyní jsou oba kódy nastaveny na výchozí hodnoty: Master kód: 00000000 Uživatelský kód: 1111

Použití Master kódu je nouzové a každé jeho zadání nuluje uživatelský kód do defaultního nastavení „1111“.

V případě, že je 3x po sobě zadán chybný kód, přístroj je z bezpečnostních důvodů blokován po dobu 5 minut.

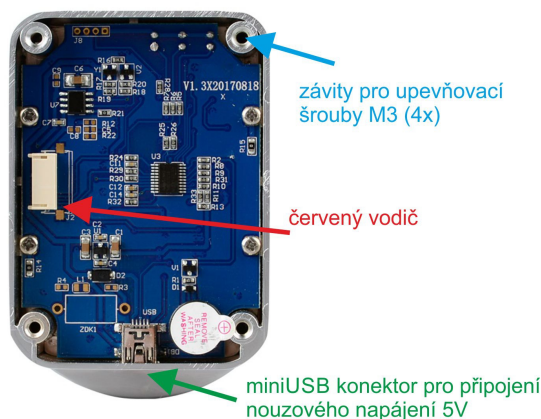
Nouzové otevření v případě vybití baterií:

I když signalizace vybité baterie informuje uživatele o nutnosti výměny baterie s dostatečným předstihem, může se stát, že baterie nejsou vyměněny, nebo jsou ve špatném stavu a systém přestane být funkční. Nouzové externí napájení pro případ nutnosti otevření je možné připojit prostřednictvím USB konektoru, který je umístěn ze spodní části klávesnice. Tak lze např. prostřednictvím USB adaptéru (nabíječky) nebo běžné powerbanky zámek nouzově napájet a otevřít, aby bylo možné provést výměnu baterií. Konektor je běžného typu miniUSB, připojené napětí musí být standardních 5V.

Montáž:

Klávesnice se připevňuje na čelní stranu skříňky (šuplíku) čtyřmi šrouby M3. Motorová jednotka s bateriemi je umístěna z druhé strany dvířek, připevňována třemi vruty. Obě jednotky – klávesnice a motorová jednotka (samotný zámek) jsou propojeny rozpojitelným plochým kabelem o délce cca 10cm. Při montáži a zejména při rozpojování a spojování kabelu musí být baterie vyjmuty. Při zasouvání kabelu do konektoru dbejte správné orientace (červený vodič směrem dolů k popisu J2).

Doporučujeme používat výhradně kvalitní alkalické články.



Součást balení:

Klávesnice, zámek (motorová jednotka s držákem baterie), vruty, šrouby M3, zapadací plech.

Dovozce:

TFE elektronika s.r.o.
Nám. Svobody 1509
696 81 Bzenec
www.tfe.cz

info@tfe.cz
tel.: +420 731 115 151

Dovozce prohlašuje, že na zařízení bylo vydáno EU Prohlášení o shodě. Nepoužitelný elektrovýrobek nevhazovat do smíšeného komunálního odpadu, je třeba jej ekologicky zlikvidovat dle směrnice 2012/19 EU. Na produkt je poskytována záruka v délce 24 měsíců. Záruka se nevztahuje na mechanické poškození a závady způsobené používáním v rozporu s tímto návodem.

Širokou nabídku zámků, čipů RFID a dalšího příslušenství najdete na www.tfe.cz

